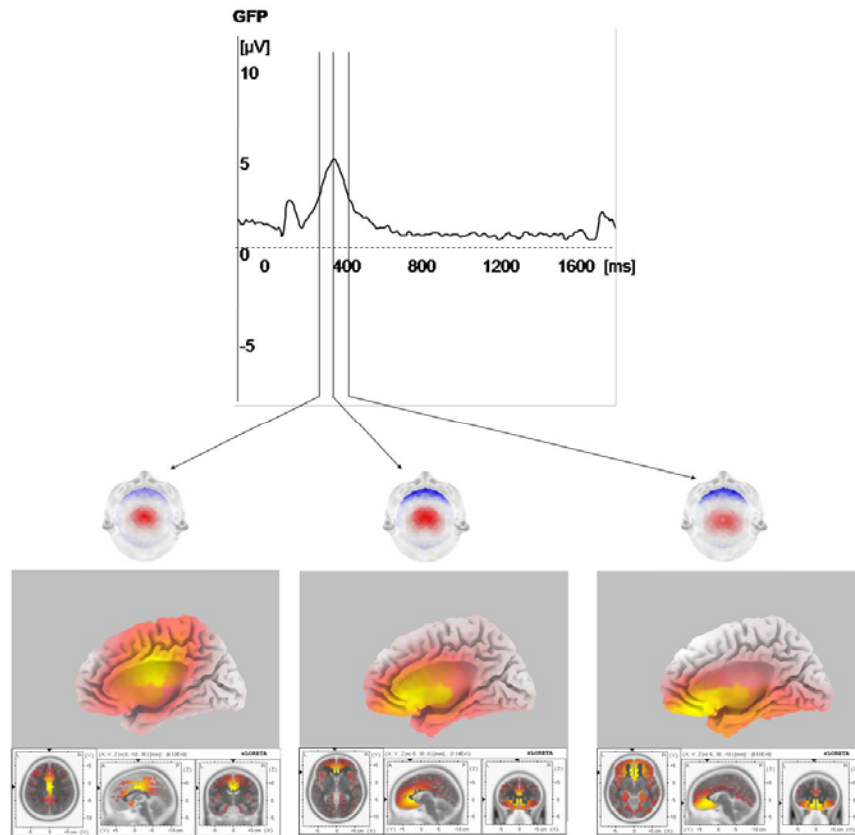


## Abbildung zum Handbuch ADHS

herausgegeben von Hans-Christoph Steinhausen/Aribert Rothenberger/Manfred Döpfner



### Abb. 6.1:

Zeitverlauf, Mapping und Tomografie der NoGo-P300 Aktivität. Die **Aktivität** (GFP Feldstärke Kurve, oben) erreicht den Gipfel um 380 ms. Die **Karten** (Mitte, rot positive, blau negative Potenziale) zeigen eine stabile zentrale Positivität und zunehmende präfrontale Negativität während der NoGo P300 um 330, 380 und 430 ms. Die **Quellen** (unten, maximale Aktivität gelb, berechnet mit sLORETA, Pascual-Marqui 2002) zeigen nach Aktivierung des anterioren Cingulums (ACC) zunehmende weiter anteriore und inferiore Frontalhirnaktivierung. Gemittelte 48 Kanal ERP Daten von zwölf jungen Erwachsenen aus Banaschewski und Brandeis 2007.